

参考答案

2024年普通高等学校招生全国统一考试

物理（江西卷）

注意事项：

1.答卷前，考生务必将自己的姓名、考生号等填写在答题卡和试卷指定位置。

2.回答选择题时，选出每小题答案后，用铅笔把答题卡上对应题目的答案标号涂黑。如需改动，用橡皮擦干净后，再选涂其他答案标号。回答非选择题时，将答案写在答题卡上。写在本试卷上无效。

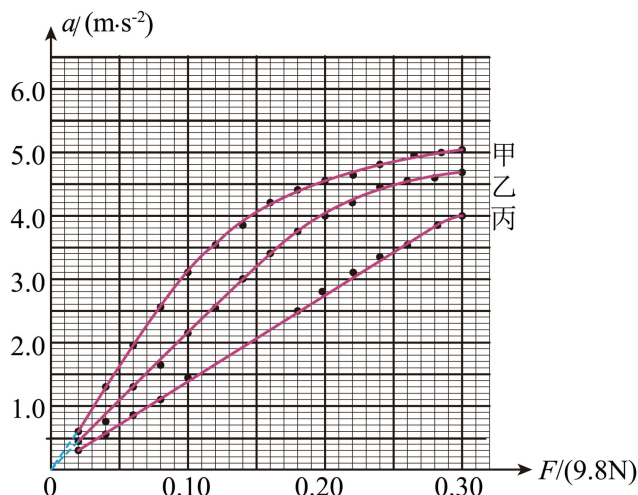
3.考试结束后，将本试卷和答题卡一并交回。

一、选择题：本题共10小题，共46分。在每小题给出的四个选项中，第1~7题只有一项符合题目要求，每小题4分；第8~10题有多项符合题目要求，每小题6分，全部选对的得6分，选对但不全的得3分，有选错的得0分。

1.B 2.C 3.C 4.A 5.B 6.A 7.D

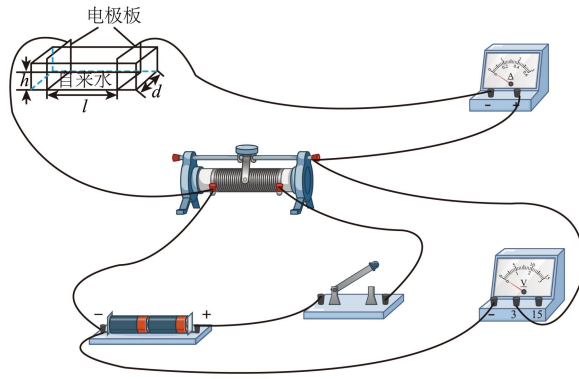
8.AD 9.BC 10.BD

二、非选择题：本题共5小题，共54分。



11. ①. 较大 ②. 较小 ③. 钩码质量 ⑤. 见解析

④. 远大于



12. ①.

图(a)

②. kdh ③. 高 ④. 0.46

13. (1) $2 \times 10^5 \text{ Pa}$; (2) 2.0 m^3

14. (1) $\frac{\mu g}{\omega_1^2 r_1}$; (2) $\sqrt{\frac{\mu g \sin \theta \cos \beta}{(\sin \theta \sin \beta + \mu \cos \theta) r_2}}$

15. (1) $a_{z0} = 2 \text{ m/s}^2$, 方向水平向右; (2) $d \geq 24 \text{ m}$; (3) $\frac{356}{11} \text{ m} < d < \frac{696}{11} \text{ m}$