

参考答案

2024 年辽宁省普通高等学校招生考试

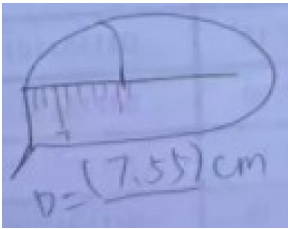
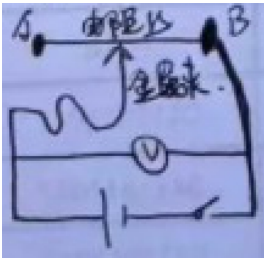
一、选择题：本题共 10 小题，共 46 分。在每小题给出的四个选项中，第 1~7 题只有一项符合题目要求，每小题 4 分；第 8~10 题有多项符合题目要求，每小题 6 分，全部选对的得 6 分，选对但不全的得 3 分，有选错的得 0 分。

1.C 2.D 3.C 4.A 5.B 6.D 7.C

8.BD 9.AB 10.ABD

二、非选择题：本题共 5 小题，共 54 分。

11. 将电阻边拉直固定，按照图 (v) 连接电路，金属夹量于电阻丝的 (A/B)。



11. (1) $\frac{U_m^2}{50R}$; (2) $t = \frac{50CT_0R}{U_m^2}$

12. (1) 1m/s, 1m/s; (2) 0.2; (3) 0.12J

13. (1) $B = \frac{mv_0}{2qL}$; (2) $d = \frac{3}{2}\pi L$; (3) $F = \frac{q\omega}{3v_0} \cdot \Delta x$